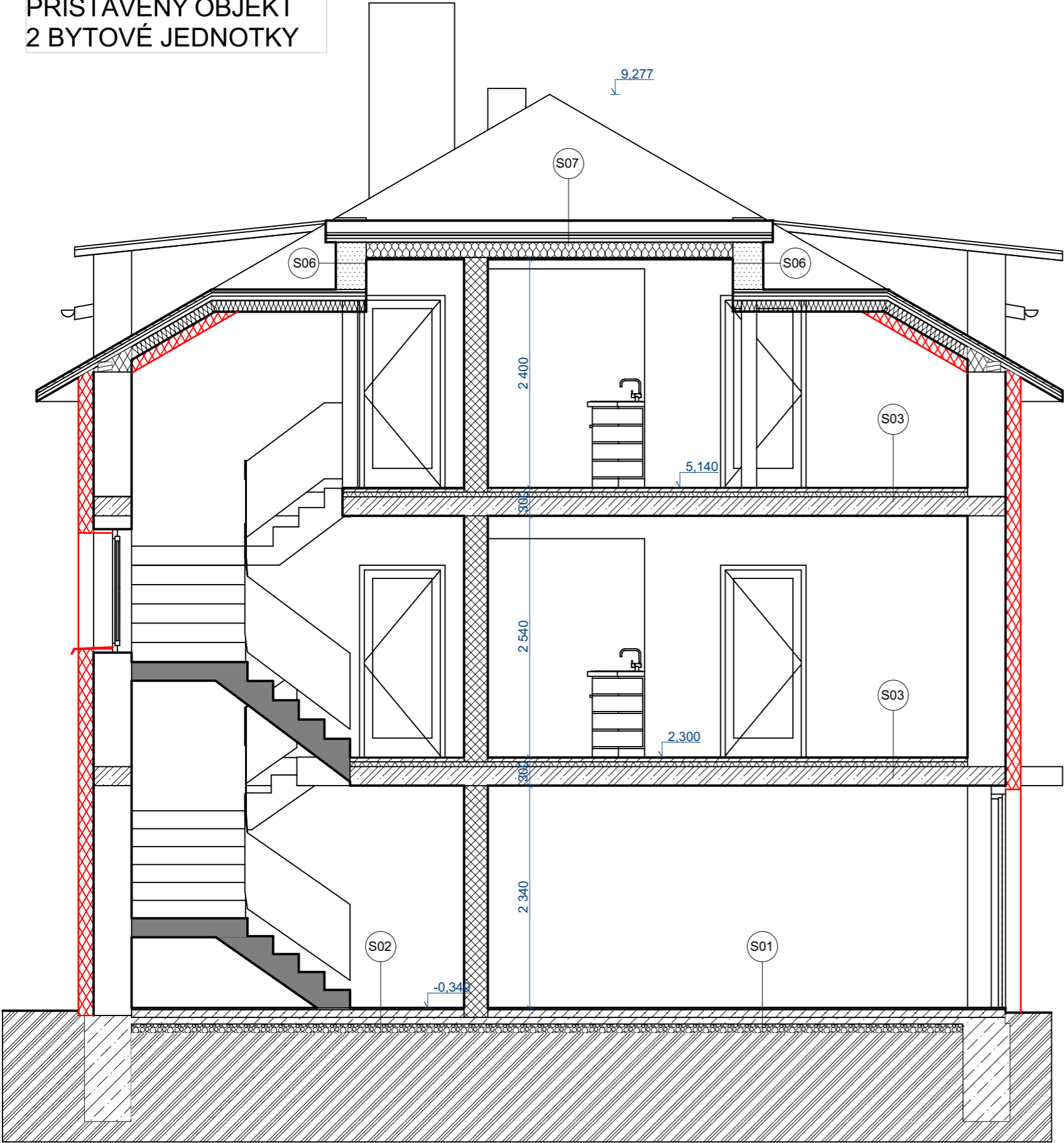


PŘISTAVĚNÝ OBJEKT
2 BYTOVÉ JEDNOTKY



LEGENDA MATERIÁLŮ:

- POROTHERM 40 P+D
- POROTHERM 30 P+D
- VNITŘNÍ ZDIVO
- CIHELNÉ ZDIVO tl. 450 mm
- CIHELNÉ ZDIVO tl. 300 mm
- ZEMINA
- NOVĚ NAVRŽENÁ TEPELNÁ IZOLACE

POZNÁMKY
- VNĚJŠÍ ZATEPLENÍ SE PROVÁDÍ UCELENOU SESTAVOU VNĚJŠÍHO ZATEPLENÍ (ETICS)
- ZATEPLENÍ OBVODOVÝCH STĚN DESKAMI Z PĚNOVÉHO POLYSTYRÉNU EPS 70 F, tl. 160 mm
LEPIDLO + SKLOTEXILNÍ MŘÍŽKA, PENETRAČNÍ NÁTĚR, EXTERIÉROVÁ OMÍTKA
- DO ÚROVNĚ MIN 300 mm NAD UPRAVENÝ TERÉN POUŽÍT XPS PERIMETR, POUŽÍT ZAKONČOVACÍ SOKLOVÝ PROFIL S OKAPNÍČKOU, SOKLOVÁ OMÍTKA A NOPOVÁ FÓLIE
OPATŘENÍ PRO SNÍŽENÍ ENERGETICKÉ NÁROČNOSTI BUDOVY
- PŘIDAT IZOLACI DO STŘECHY NAD NEVYTÁPĚNÝM PROSTOREM (ŠIKMINY) IZOLACE EPS, $\lambda = 0,04 \text{ W/mK}$, SDK PODHLED
- DO VIKÝŘŮ NEPŘIDÁVAT TEPELNOU IZOLACI, NEHOSPODÁRNÍ OPATŘENÍ

SKLADBY PŘISTAVĚNÝ OBJEKT:

- S01 SKLADBA PODLAHY NA ZEMINĚ GARÁŽ A SKLAD**
- CEMENTOVÝ POTĚR 20mm
- BET. MAZANINA 80mm
- FATRAFOL S OCHRANNOU TEXTILÍÍ
- PODKLADNÍ BETON 70mm
- NÁSYP ŠTĚRKOPÍSEK 100mm
- S02 SKLADBA PODLAHY NA ZEMINĚ ZÁDVĚŘÍ A SCHODIŠTĚ**
- KERAMICKÁ DLAŽBA 20mm
- BET. MAZANINA 80mm
- FATRAFOL S OCHRANNOU TEXTILÍÍ
- PODKLADNÍ BETON 70mm
- NÁSYP ŠTĚRKOPÍSEK 100mm
- S03 SKLADBA STROPŮ**
- NÁŠLAPNÁ VRSTVA 10mm
- BET. MAZANINA 40mm
- SEPARAČNÁ VRSTVA P_e
- EXTRUDOVANÝ POLYSTYRÉN 40mm
- CEMENTOVÝ POTĚR 10mm
- STROPNÍ DESKY SPIROLL 200mm
- S04 STROP NAD PODKROVÍM**
- TEPELNÁ IZOLACE ORSIL 160mm
- MEZI KLEŠTINY 80/160
- PODHLED SDK, SYSTÉM KNAUF 65mm
- S05 STŘECHA SKLON 30°**
- ASFALTOVÝ ŠINDEL
- FÓLIE JUTAWEG
- BEDNĚNÍ 24mm
- KROKVE 120/160mm
- S06 STĚNY VIKÝŘE**
- ORSIL 120mm
- DŘEVĚNÝ RÁM + ORSIL 100mm
- POLYSTYRÉN SE ŠTĚRK. OMÍTKOU 100mm
- S07 STROP VIKÝŘE**
- ASFALTOVÝ ŠINDEL
- FÓLIE JUTAWEG
- BEDNĚNÍ 24mm
- KONSTRUKCE VIKÝŘE
- TEPELNÁ IZOLACE ORSIL 160mm
- MEZI KLEŠTINY 80/160
- PODHLED SDK, SYSTÉM KNAUF 65mm

ApA ARCHITEKTONICKO-PROJEKTOVÝ ATELIER VAMBERK s.r.o. PROJEKTOVÉ A VÝTVARNÉ PRÁCE - REALITNÍ KANCELÁŘ INŽENÝRSKÁ ČINNOST - KOUPE A PRODEJ ZBOŽÍ SMETANOVO NÁBŘEŽÍ 180 517 54 VAMBERK IČ : 64255727 TEL.: +420 494 544 151 DIČ : CZ 64255727 e-mail: apa-vamberk@volny.cz		KRESLIL:	ING. ET ING. MARTINA KOZÁKOVÁ	
		VYPRACOVAL:		
		ZODP. PROJEKTANT:	ING. STANISLAV LEJSEK	
		KONTRÓLOVAL:		
KRAJ: KRÁLOVÉHRADECKÝ			OÚ: DOLNÍ BRUSNICE	
OBJEDNATEL: OBEC DOLNÍ BRUSNICE			STAVEBNÍ ÚŘAD: DVŮR KRÁLOVÉ NAD LABEM	
MÍSTO STAVBY: DOLNÍ BRUSNICE, č. p. 17, 544 72			FORMÁT	2 × A4
NÁZEV: DOLNÍ BRUSNICE ZATEPLENÍ OBJEKTU			DATUM	24.02.2017
			STUPEŇ	PD
			Č. ZAKAZKY	K/011/2016
			ARCH. Č.	0600172
OBJEKT: OBECNÍ ÚŘAD A PŘÍSTAVBA 2 BYTOVÝCH JEDNOTEK			KÓTY V	mm
ČÁST: D.1.1.ARCHITEKTONICKO-STAVEBNÍ ŘEŠENÍ			ZMĚNA:	ČÍSLO DOKUMENTU:
DRUH DOKUMENTU: ŘEZ A03			1:50	D.1.1.b.06